

eView

SISTEMA DIGITALE DI VISUALIZZAZIONE IMMAGINI RADIOLOGICHE

Mono - Twin

- schermi da 20.1" TFT (diagonale monitor 51cm ca.) , risoluzione 1600x1200 pixel , singolo pixel (0.255x0.255mm)
- dimensioni: 600mm x 625mm x 100mm Mono – 1000mm x 625mm x 100mm Twin
- peso: 30kg Mono – 48kg Twin
- processore Intel Core Duo T5500 1.66GHz (minimo)
- 2GB RAM DDR2, HD 80GB, masterizzatore DVD 16x (minimo)
- LAN TX 10/100/1000, opzionale rete in fibra ottica
- Luminosità max di 270cd/m2, rapporto di contrasto di 600:1
- Schermo di protezione antiriflesso a basso assorbimento
- tastiera ripiegabile in acciaio high-grade, resistente agli agenti disinfettanti
- grado di protezione IP65, polvere e liquidi
- 2 porte USB
- modifiche hardware su richiesta
- Microsoft Windows XP Professional SP2 in italiano (compatibile MS Vista)
- Possibilità di aggiungere modulo negatoscopio

Versione a 42"

- monitor 42" TFT, dimensione della diagonale di 105cm ca.
- elevata risoluzione (1920x1080)
- dimensioni particolarmente ridotte (1120x750x100mm) - peso 48 kg
- luminosità massima 500cd/m2, rapporto di contrasto 900:1
- 1 porta USB
- Specifiche hardware/software come i modelli Mono e Twin

Posizionamento Workstation:

- Incasso su apposite nicchie
- Appese
- Su carrello

Conformità

- 89/336/CEE Direttiva EMC
- Direttiva Europea 93/42/CEE e succ. modifiche (Dispositivo medico di Classe I – rif. Allegato IX)
- CEI-EN 60601 Sicurezza per i Dispositivi Medici

CE



eView

SISTEMA DIGITALE DI VISUALIZZAZIONE IMMAGINI RADIOLOGICHE



EFFICIENZA IN SALA OPERATORIA

eView

SISTEMA DIGITALE DI VISUALIZZAZIONE IMMAGINI RADIOLOGICHE IN SALA OPERATORIA

La diagnosi mediante utilizzo di immagini prodotte digitalmente è pratica comune in radiologia.

I progressi significativi nei reparti, negli ospedali e nelle aree funzionali utilizzando sistemi PACS sono notevoli, particolarmente quando occorre visualizzare dati visualizzati digitalizzati

- direttamente
- senza ritardi
- in diversi luoghi contemporaneamente
- in alta qualità
- nei reparti radiologici, nei centri medici o nei reparti richiedenti.

Le modificate condizioni sia legislative che finanziarie riguardanti il Servizio Sanitario richiedono una completa ed aggiornata documentazione dei lavori svolti. Utilizzando hardware standard ed i più comuni sistemi operativi quali WIN 2000, WIN NT, WIN XP o WIN VISTA più l'esistenza di un software dedicato, si ha la possibilità di soddisfare le richieste di prestazioni e documentazione in merito alla visualizzazione delle immagini digitali in sala operatoria.

OPERAZIONI PRECISE, SICURE E VELOCI

Durante la diagnosi preoperatoria, le immagini digitali vengono presentate al chirurgo durante dimostrazioni radiologiche e conferenze. Normalmente, queste presentazioni avvengono per mezzo di postazioni di lavoro costose e di alta qualità con immagini ad alta risoluzione.

Per garantire la sicurezza delle operazioni, il chirurgo deve avere accesso alle unità di visualizzazione delle immagini digitali ad alta qualità direttamente in sala operatoria.

E' qui che entrano in gioco le postazioni eView con i loro monitor flat screen ad alta qualità.

Con una risoluzione di 1600x1200 pixel, una luminosità max di 270cd/m², un contrasto di 600:1 ed un display da 20.1" che equivale alla dimensione diagonale del monitor di circa 51cm, il chirurgo potrà usufruire di un sistema di visualizzazione con una brillante qualità delle immagini.

OPERATIVO ED ERGONOMICO

Tutte le funzioni del sistema possono essere gestite per mezzo della tastiera in acciaio integrata e fornita di touch pad.

La tastiera può essere disinfettata per mezzo di disinfettanti spray o con panni inumiditi di soluzioni disinfettanti.

Il sistema eView corrisponde alla classificazione IP65.

Per ragioni ergonomiche, la tastiera è inclinata normalmente di 15°.

A seguito di intensivi test di inserimento dati in sala operatoria, la documentazione e la registrazione delle prestazioni possono essere fatte in tutto comfort.

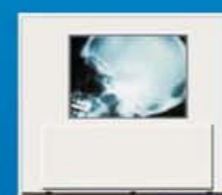
Aree particolarmente sensibili, quali centri chirurgici con i loro comparti operatori richiedono soluzioni separate.

Le unità di visualizzazione delle immagini utilizzate nei comparti operatori devono soddisfare le seguenti richieste:

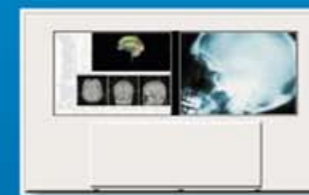
- piena funzionalità DICOM, per essere in grado di reperire materiale video da tutte le fonti disponibili rapidamente e facilmente
- display comparativi di studi di differenti immagini
- brillante qualità della grafica
- caratteristiche igieniche superiori

CONFIGURABILE SECONDO LE VOSTRE ESIGENZE

Basate sulla stessa piattaforma, sono disponibili molte varianti del sistema per soddisfare la domanda dei vari settori. Tutte le soluzioni presentate di seguito sono disponibili nella versione "in-wall" (ad incasso), "on-wall" (appesa) e su carrello.



eVIEWMono



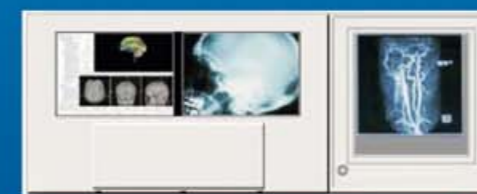
eVIEWTwin



eVIEW42"



eVIEWCombo



eVIEWTwin con light Box



Mobile eVIEWDual

eVIEWTwin su carrello